



Journée des métiers de l'alimentation durable

Interreg EAL²

STÉPHANE WINANDY – STEPHANE.WINANDY@DIVERSIFERM.BE

28/09/2021 – Le
Quesnoy

**MISSIONS, SERVICES ET
ORGANISATION DE DIVERSIFERM**

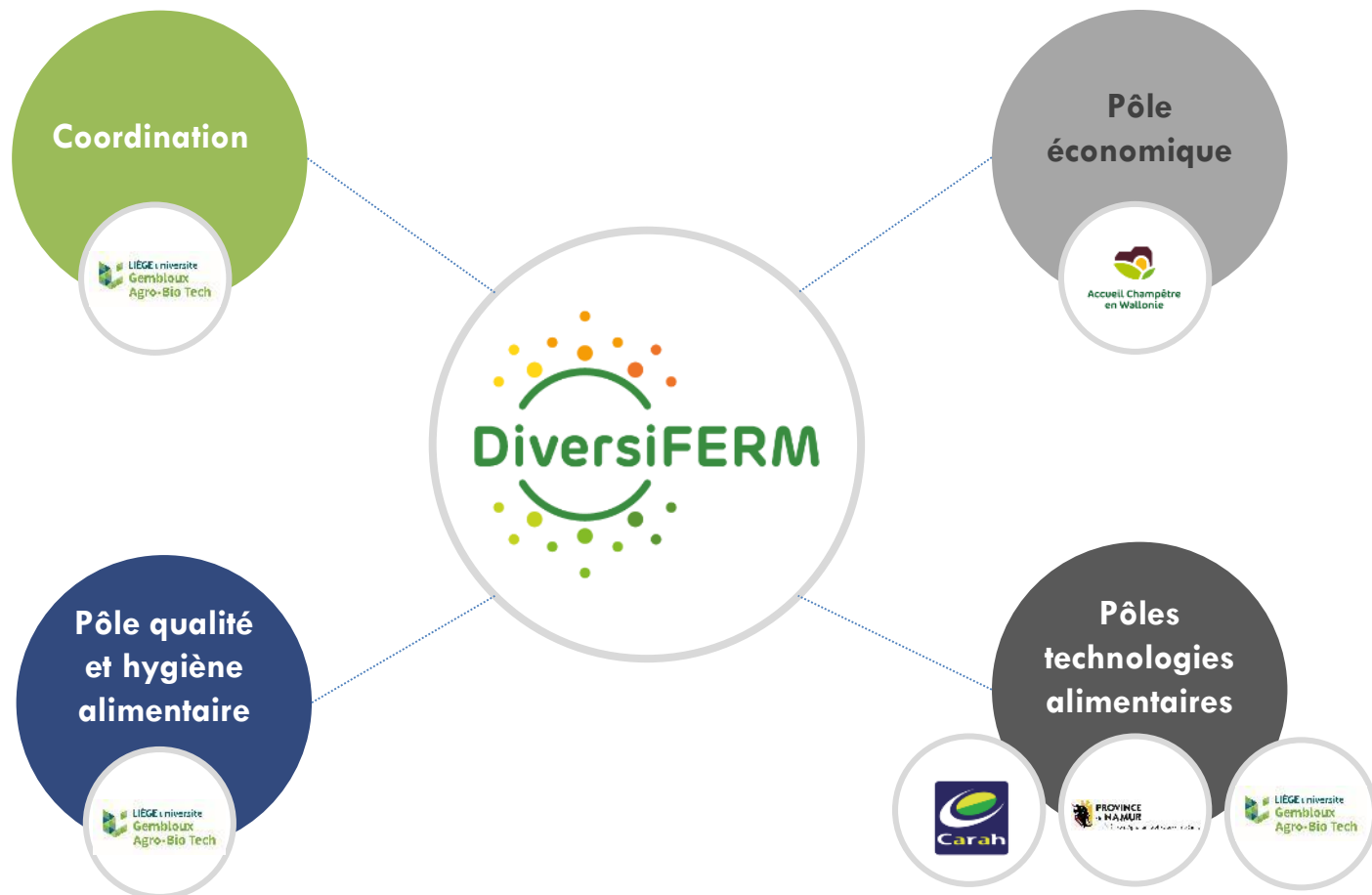
A thin vertical line is positioned to the right of the text, extending from the top of the text block to the bottom.

DIVERSIFERM

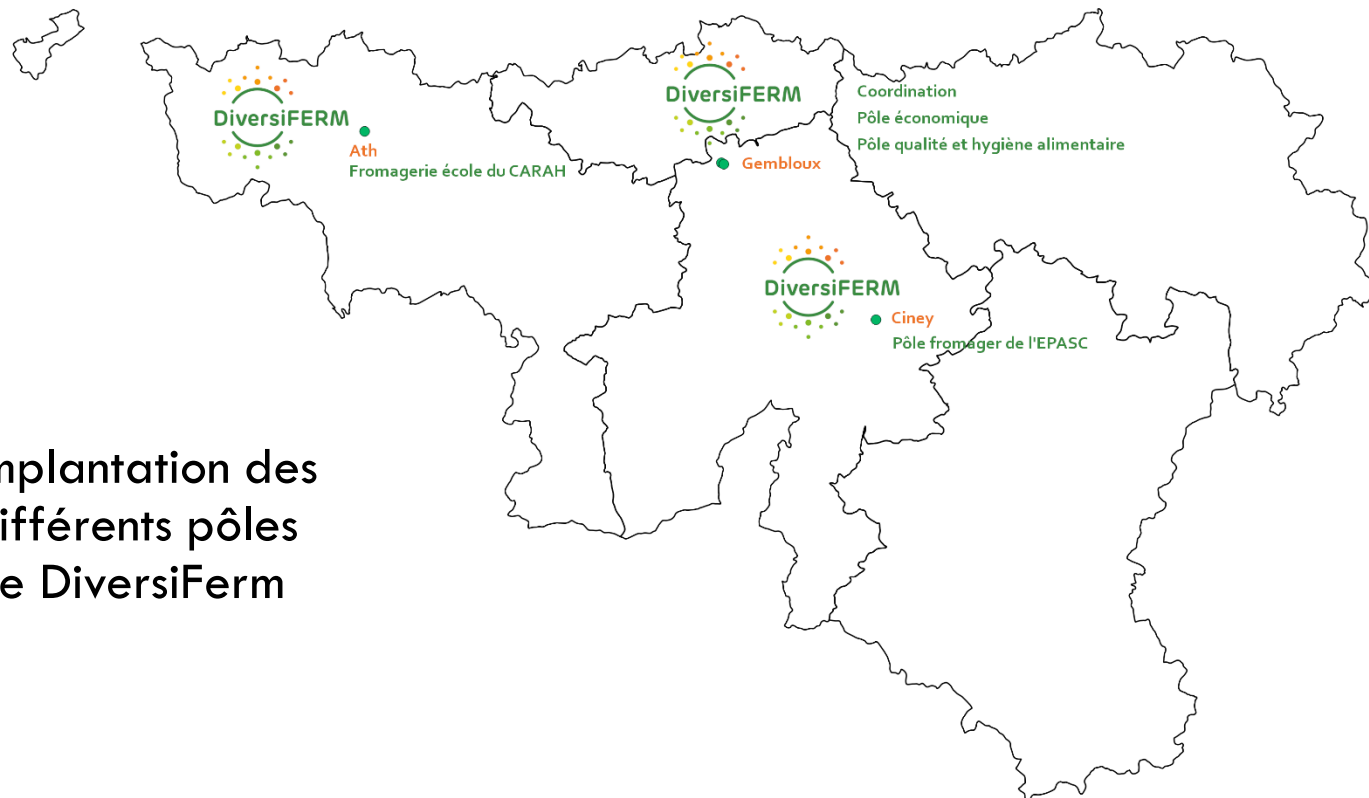
« Votre conseiller en
transformation
alimentaire et circuits
courts »



UN GUICHET UNIQUE POUR LES PROJETS DE TRANSFORMATION ALIMENTAIRE EN CIRCUITS COURTS



LA WALLONIE : ZONE D'ACTION DE DIVERSIFERM



Implantation des
différents pôles
de DiversiFerm

**QU'ENTEND-ON PAR
DIVERSIFICATION ?**

LES DIFFÉRENTES FORMES DE DIVERSIFICATION

Diversification agricole

Diversifier ses productions, son mode de production



Diversification para-agricole

Diversifier le type d'activités économiques



CATÉGORIES DE DIVERSIFICATION OBSERVÉES

Diversification

Para-agricole

Agricole

Valorisation
des
productions

Accueil

Activités
de loisir

Ferme
pédagogi
que

Energie

Mode de
production

Productions

QUELQUES CHIFFRES SUR LA TRANSFORMATION À LA FERME

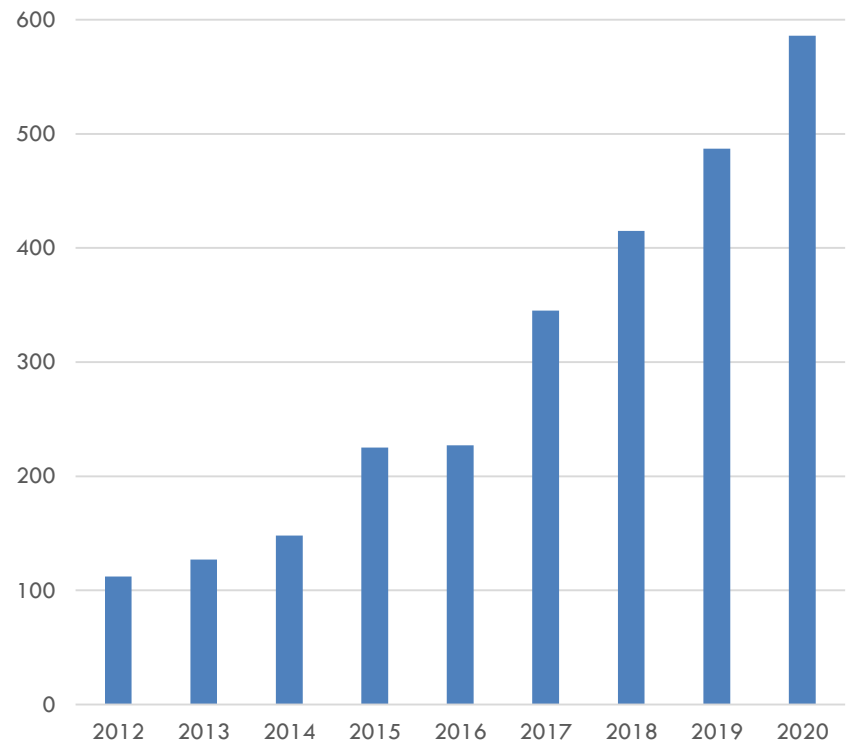
DIVERSIFICATION ET TRANSFORMATION : CONSTATS

Un secteur en croissance !

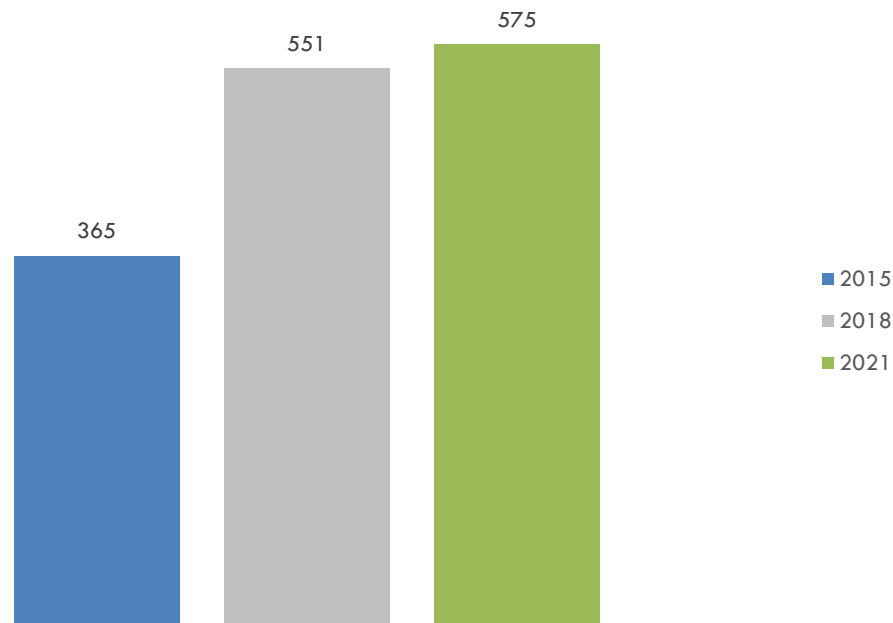
En résumé :

- Sollicitations en augmentation
- Déclaration d'activités en augmentation
- Développement accru pour certains secteurs dont céréales, fruits, légumes

Nb de prestations ponctuelles réalisées par le pôle qualité et hygiène



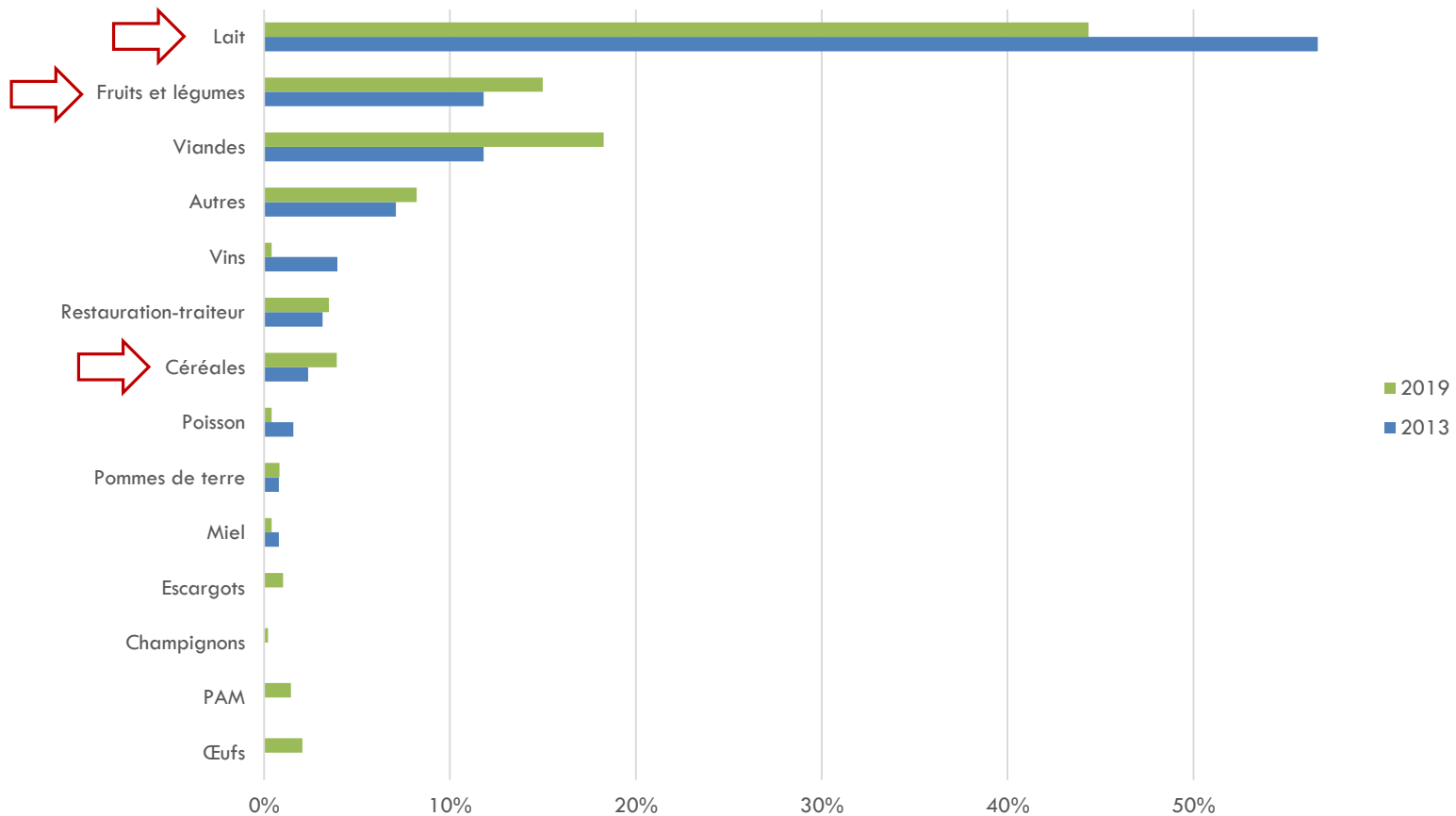
UNE AUGMENTATION DU NB D'ACTIVITÉS DE TRANSFORMATION



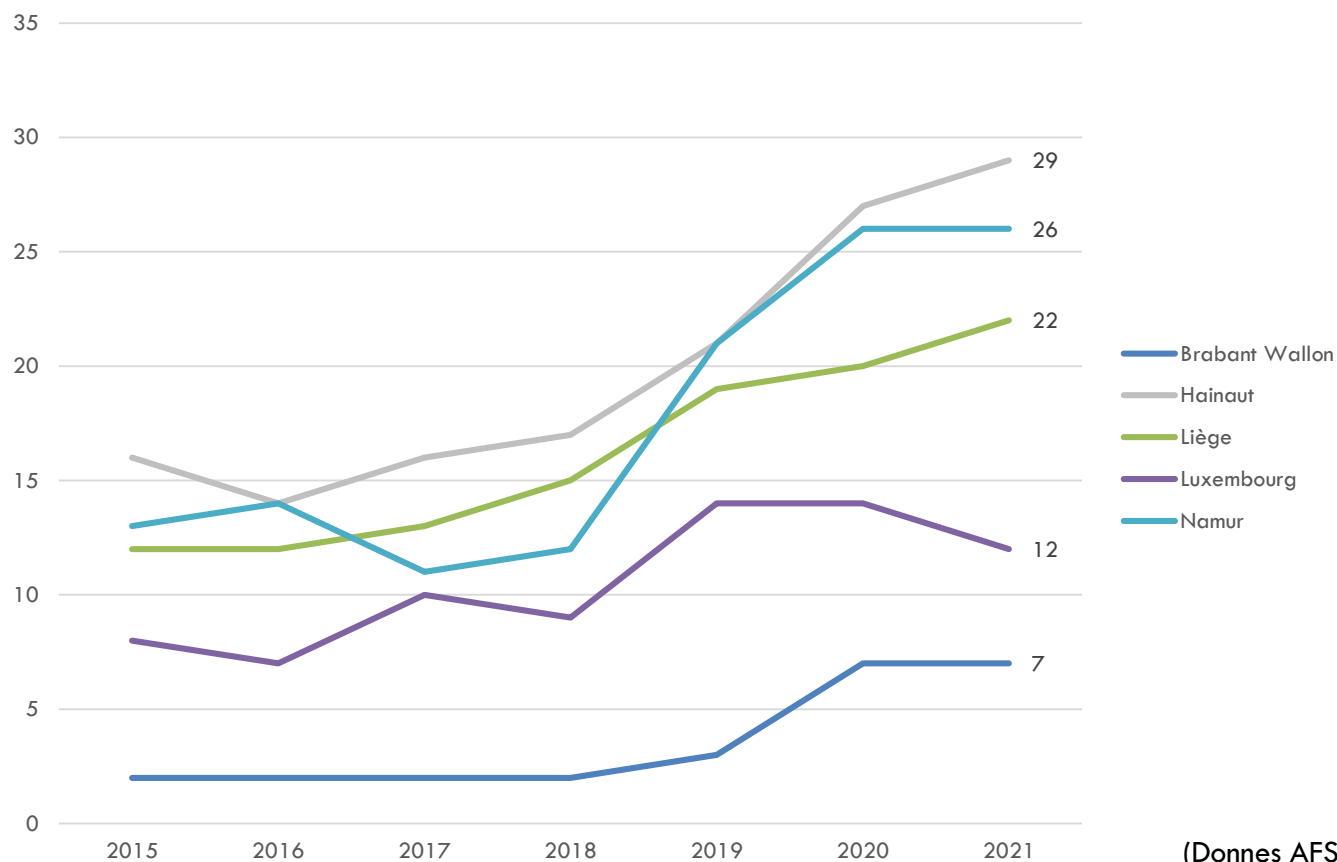
Nb de producteurs fermiers laitiers ayant une activité de transformation de produits laitiers à la ferme en Wallonie.

(données : AFSCA)

UNE ÉVOLUTION SECTORIELLE

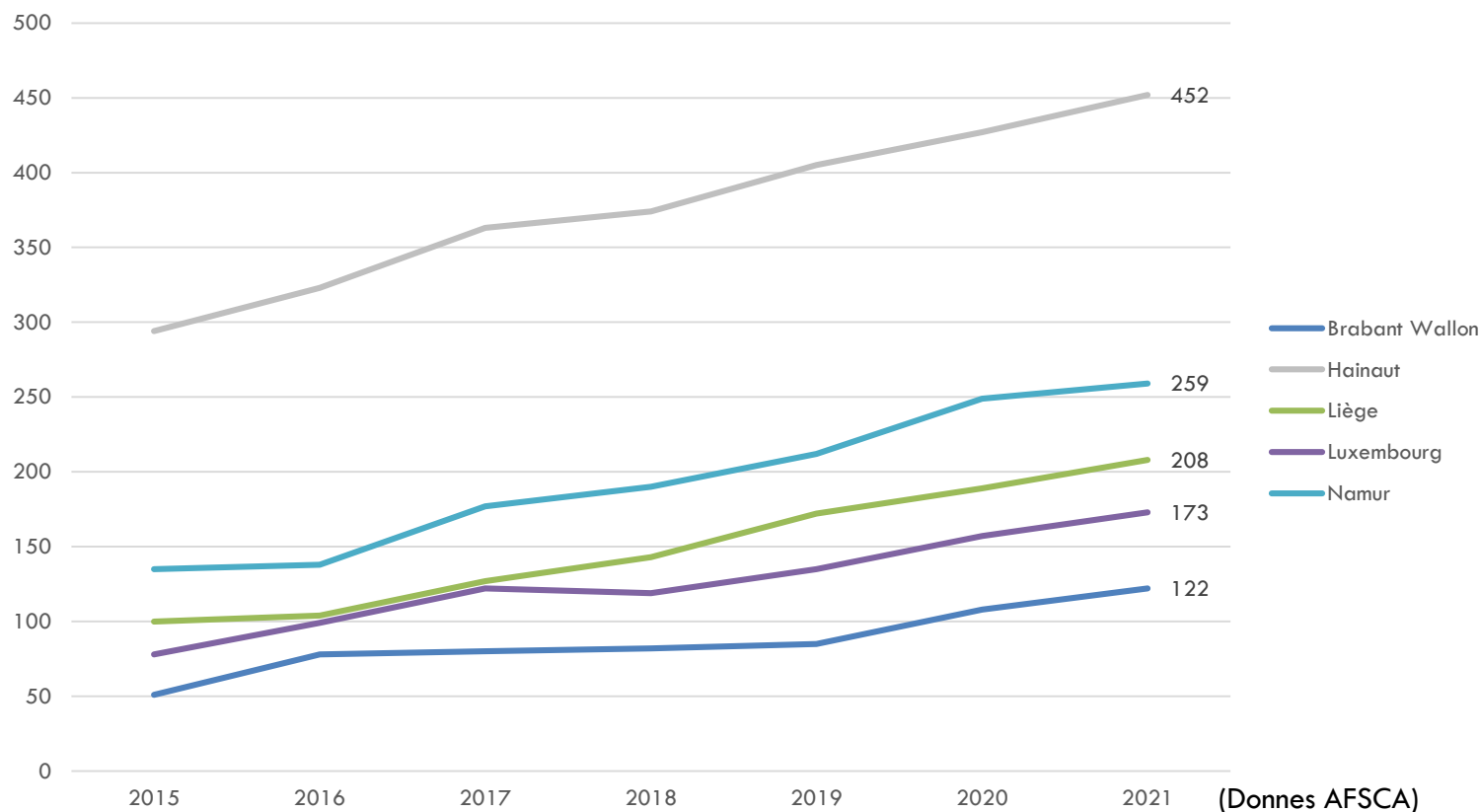


EVOLUTION DU NB DE BOUCHERIES A LA FERME EN WALLONIE



(Donnes AFSCA)

PRODUCTEURS LAITIERS FERMERS AVEC TRANSFORMATION



AUTRES SECTEURS

Meunerie et maraichage : pas de données administratives AFSCA. Mais cartographies et bases de données en ligne

Autres secteurs : PAM, champignon, conserves, ...

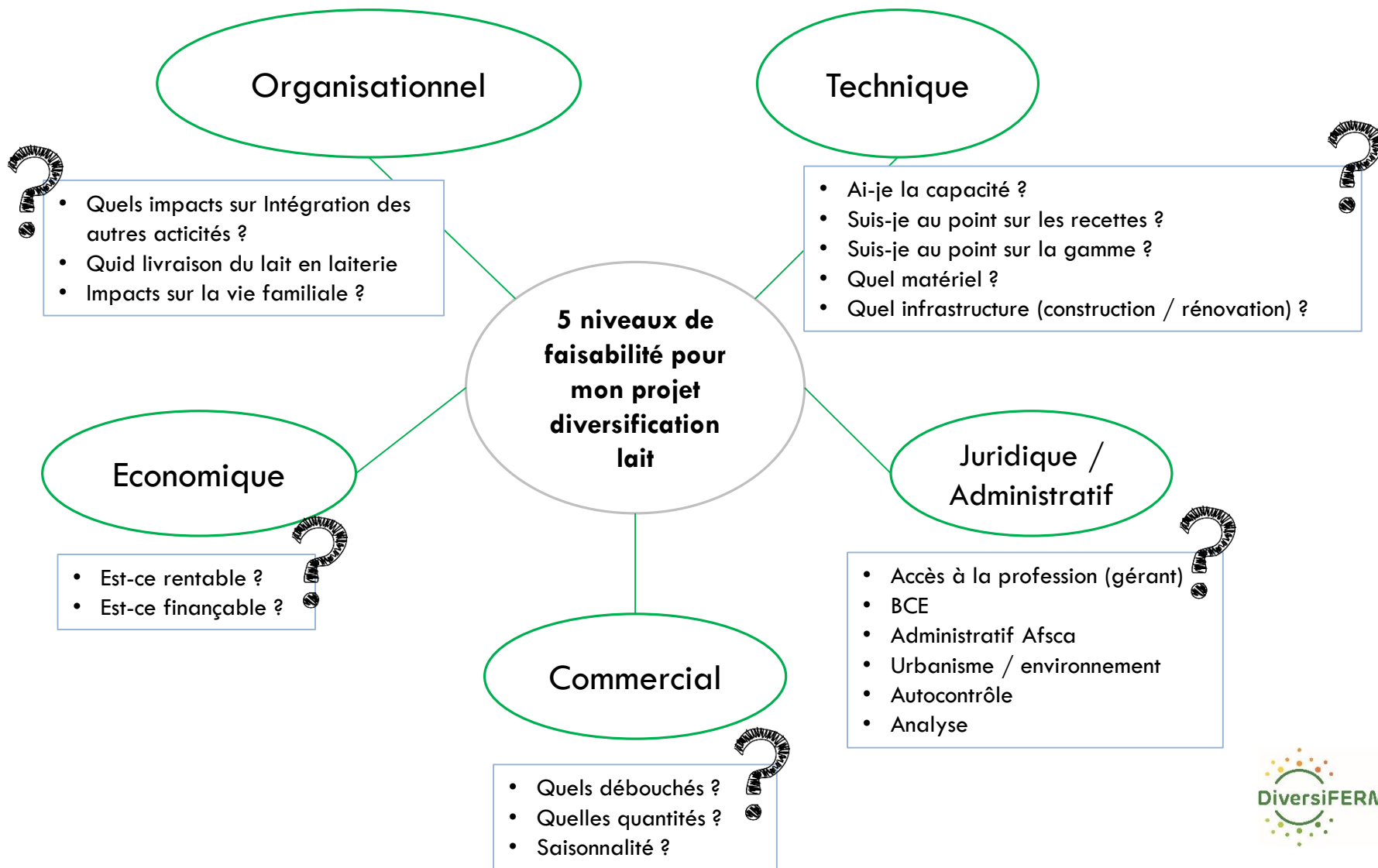


EVALUER LA FAISABILITÉ DES PROJETS DE DIVERSIFICATION



Exemple d'outil d'aide à l'évaluation de la faisabilité des projets de diversification suivis par DiversiFerm.

La faisabilité d'un projet peut s'aborder via différents angles (ici 5 niveaux), souvent interconnectés et pour lesquelles une série de questions sont mises en débat dont certaines sont reprises dans le schéma.



NOUS CONTACTER

Par téléphone : 081/62.23.17

Par email : info@diversiferm.be

Site web : www.diversiferm.be

Facebook :
www.facebook.com/DiversiFerm

